

亀田ファミリークリニック館山 妊婦健診のご案内

亀田ファミリークリニック館山では2006年より、妊婦健診を行ってまいりました。この度2020年11月より、亀田グループの産婦人科専門医と家庭医が連携を一層強化した妊婦健診を開始しました。

妊娠前の健康指導, および亀田総合病院と連携のうえ細やかな妊婦健診を行います。

分娩は亀田総合病院, 里帰りなどで出産していただき, 産後はお母さんと赤ちゃんともに亀田ファミリークリニック館山で乳児健診も含めた診療を継続していただけます。

安心・安全なお産を目指し, 家庭医診療科と産婦人科が連携し, お母さんと赤ちゃんの健康を支援していきます。

亀田グループでの妊婦健診をご検討ください。安房地区(館山市・南房総市・鋸南町), 君津地区(君津市・富津市)に在住の方, ご興味ありましたらお気軽にお問い合わせください。

■**外 来 日** : 妊婦健診 毎週火曜日・木曜日

■**診察医師** : 家庭医診療科医師と産婦人科医師

産婦人科医師(主として指導・監督)

第1・3木曜日

水谷 佳敬

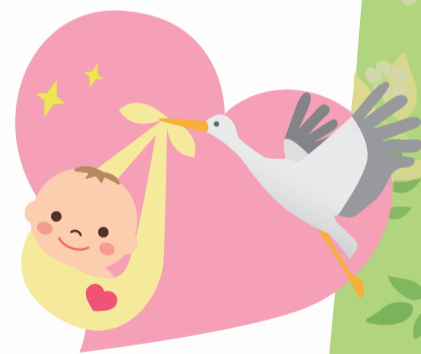
みずたによしのり

第2・4木曜日

末光 徳匡

すえみつ とくまさ

亀田総合病院より出向



亀田ファミリークリニック館山 家庭医診療科
亀田総合病院・クリニック 産婦人科
2021年2月1日 第一版