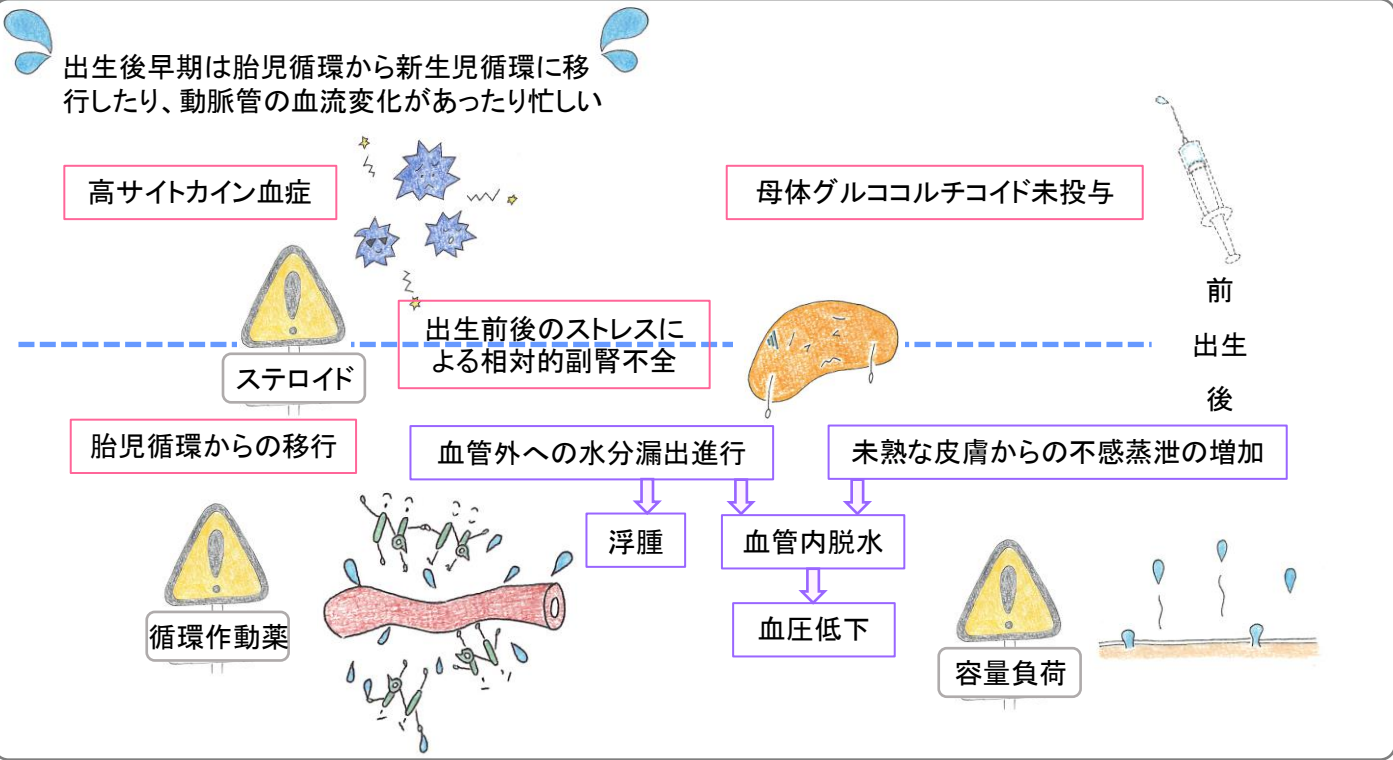




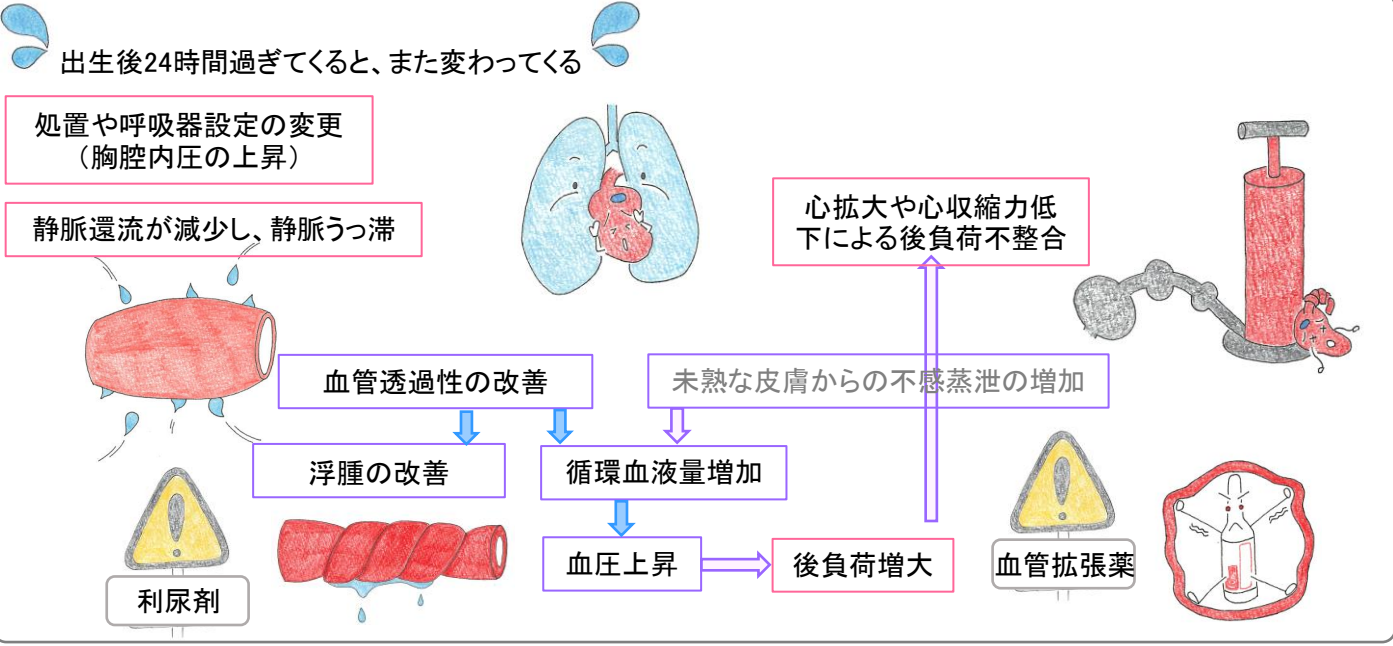
新生児循環への道 未熟児動脈管の壁を越えて ~急性期:循環~

52

出生後早期は胎児循環から新生児循環に移行したり、動脈管の血流変化があったり忙しい



出生後24時間過ぎてくると、また変わってくる



やっと新生児循環になれそう、てなったのに、今度は動脈管の問題が、、、

