



# てんとう虫テスト測定項目

てんとう虫テストは、認知症高齢者の身体能力を測るための検査です。  
検査内容は、認知症高齢者の身体能力を測るための検査です。



検査は、検査員が検査員として行います。  
検査員は、検査員として行います。

検査員は、検査員として行います。

## 立ち上がりテスト

立ち上がるのが可能な体の高さから、  
腰力を測定することを目的としています。

検査員が、検査員として行います。



検査員が、検査員として行います。



検査員が、検査員として行います。



## 立ち歩き(TUG)テスト

「起立・歩行・方向転換・歩行・着席」といった  
一連の動作とその所要時間を測って  
歩行安定性を評価することを目的としています。

検査員が、検査員として行います。



検査員が、検査員として行います。

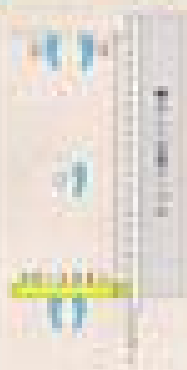


検査員が、検査員として行います。

## 2ステップテスト

腰力と歩行能力と身長との関係をステップテストから、  
歩行能力を測定することを目的としています。

検査員が、検査員として行います。



検査員が、検査員として行います。



検査員が、検査員として行います。

## 手伸ばし(FR)テスト

腰力と歩行能力と身長との関係をステップテストから、  
歩行能力を測定することを目的としています。

検査員が、検査員として行います。



検査員が、検査員として行います。



検査員が、検査員として行います。