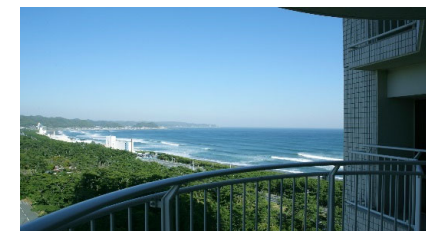


住宿设施



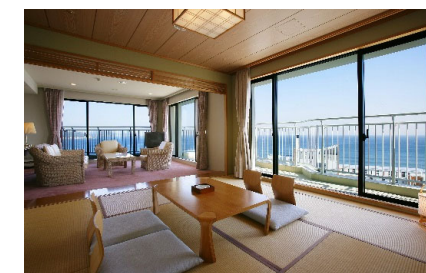
海景房的风景

- 设施名称 鸭川格兰公寓式酒店
(Kamogawa Grand Tower)



大厅

- 和龟田医疗中心签约,向前来龟田医疗中心做体检的贵宾及门诊·住院患者提供 **特殊优惠价格!** 的住宿。



住宿房间参考图

※住宿仅限于龟田医疗中心的利用者。

预约时请务必联络 龟田综合医院 中国事业统括室

●繁忙期(7月中旬~8月下旬)、周六、周日、节日期间价格与通常价格不同。
详细请垂询龟田综合医院 中国事业统括室。



联系方式

◆在1,2层大厅可以用WIFI 用户名:KGTOWER 密码:0470936111

- 为体检贵宾准备的晚餐分日式·西式两种，可任选。
(餐费已包含于体检费用之内)

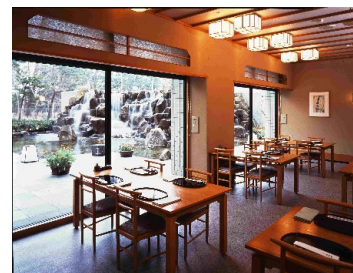
日餐:鸭川格兰公寓式酒店 日式餐厅「生蕒笼」
<http://www.kgh.ne.jp/05/restaurant/ikesukago.html>

西餐:鸭川格兰酒店 「RESTAURANT GUNJO」
<http://www.kgh.ne.jp/04/cuisine/dinner.html>

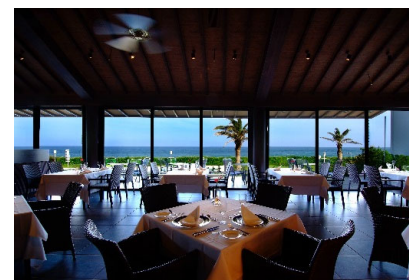
- ※饮品及套餐外另点的费用自付，请当场结算。
- ※同伴者饮食费用请当场自付结算。

【来院交通方式】

- ◆乘出租车前往龟田门诊需大约5分钟车程。
对预约了综合健康体检的客人，我们为您准备了「龟田门诊⇄ 格兰公寓式酒店」计程车券
(按往返次数)，仅限于体检过程中使用。
详细请参考上述体检套餐表。



日式餐厅「生蕒笼」



西餐厅「GUNJO」



地图



联系方式

龟田医疗中心

中国事业统括室医疗策划专员(可用中文)

直通电话: +81-4-7099-2353

传真号码: +81-4-7099-1418

电子邮箱: cn-office@kameda.jp

地图

